

# Pferdeklinik Ludwigshafen-Maudach

Von Äpfeln



Pferde Äpfeln



Pferde Aug Äpfeln



**Gloria Timm**

Schülerpraktikum 29.3. – 8.4.2016

# Information vorab



Zu Beginn des Praktikums musste ich eine **Schweigepflicht-Erklärung** unterschreiben. Darum kann ich hier nur recht allgemein auf meine Arbeit eingehen und Fotos, die ich selbst aufgenommen habe, zeigen jeweils nur Ausschnitte eines Pferdes oder leere Räume.



# Kurz-Porträt



## **Leistungen:**

- Untersuchungen, Behandlungen und Operationen bei Augenkrankheiten, inneren Erkrankungen, Lahmheit, Lungenerkrankungen, Zahnbehandlungen
- Gynäkologie, Prophylaxe und alternative Medizin

## **Mitarbeiter:**

- 9 Tierärzte
- 10 Tierpfleger

## **Standort:**

- in Ludwigshafen-Maudach umgeben von Feldern
- Hauptgebäude mit Aufenthaltsräumen, Büros und Labor
- Nebengebäude mit zwei Behandlungsräumen, Operationssaal und Narkosebox.
- Stall mit 8 Innenboxen und 3 Isolationsboxen außen
- Paddock (eingezäunter, grasloser Auslauf)
- Szintigrafie-Trakt mit 4 Boxen

# Rundgang



Blick durch das Tor



Labor



Behandlungsräume



Zwischenraum



Operationssaal



Vor der Isolationsbox

# Mein Arbeitstag

## **Vormittags:**

Mein Tag begann mit der Visite bei den vierbeinigen Patienten um 9 Uhr.

Danach durfte ich bei verschiedenen Behandlungen und Operationen zuschauen und kleine Hilfeleistungen verrichten, z.B. Spritzen aufziehen, Medikamente vorbereiten, Pferde während des Eingriffs festhalten, Pferde striegeln, Stall und Behandlungsräume fegen und ausspritzen.



## **Mittags:**

Es gab zwar keine feste Mittagspause. Jedoch aßen meist alle Mitarbeiter gemeinsam Mittag.



## **Nachmittags:**

Ich durfte fast jeden Tag einen der Tierärzte begleiten, wenn er zu „Hausbesuchen“ fuhr – in der ganzen Vorder- und Westpfalz und nach Rheinhessen. Um 17 Uhr endeten die meisten meiner Tage in der Pferdeklinik.



Aus Sicherheitsgründen durfte ich weder beim Röntgen noch bei der Szintigrafie zuschauen.



# Operationen



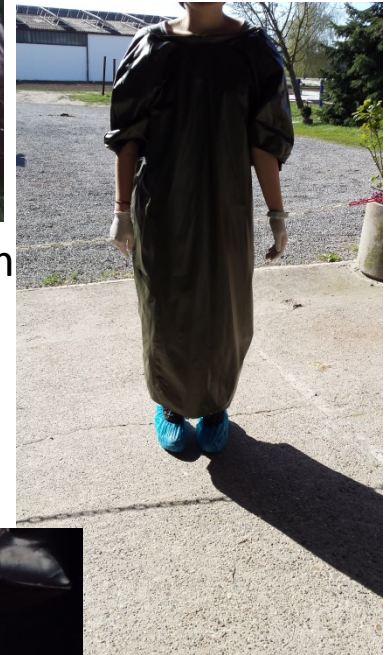
Kastration



Chip-OP am Knie



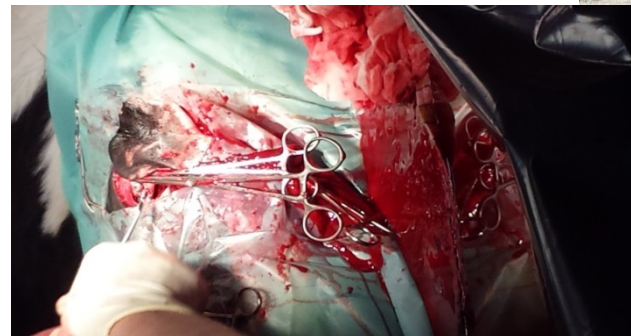
Kolik am Dünndarm



Schutzbekleidung für  
die Isolationsbox



Hornhauttransplantation



Nebenhöhlenfraktur

# Studium Tiermedizin

## **Zulassung:**

- über <http://www.hochschulstart.de>
- mit Abitur oder beruflicher Vorbildung oder Begabtenprüfung

## **Ort & Dauer:**

- Berlin, Gießen, Hannover, Leipzig oder München
- Regelstudienzeit 5 ½ Jahre
  - 4 Jahre wissenschaftlich-theoretischer Teil
  - 1 Jahr praktischer Teil
  - ½ Jahr Examen



# Fazit



Ich bewarb mich für ein Praktikum bei der Pferdeklinik, denn ...

- Pferde haben mich immer interessiert und
- der Gedanke an ein Medizinstudium beschäftigt mich.

Das Praktikum in der Pferdeklinik Ludwigshafen hat **sehr viel Spaß** gemacht. Ich habe **viel erlebt** und die Tage waren **sehr abwechslungsreich**.

Mir wurde ein **sehr guter Einblick** in den Beruf des Tierarztes gewährt. Ich habe viel dazu gelernt, an praktischer Erfahrung und an Wissen.

Es gab auch einige traurige Momente, wenn ein Pferd eingeschläfert werden musste.

Besonders in Erinnerung sind mir jedoch die vielen **glücklichen** Besitzer geblieben, wenn sie ihr Pferd wieder **gesund** zurückbekamen.



# Quellen

## Bilder:

[http://scene7.samsclub.com/is/image/samsclub/0003338300159\\_A?\\$img\\_size\\_380x380\\$](http://scene7.samsclub.com/is/image/samsclub/0003338300159_A?$img_size_380x380$)

<http://shortzilla.com/cartoons/cartoon-horse/cartoon-horse-head-with-flowers.jpg>

<http://tierarzt-greven.de>

<http://www.klinik-fuer-pferde.net/pics/arthroskopie/a1.jpg>

[https://www.thieme.de/statics/bilder/thieme/final/de/bilder/tw\\_naturheilverfahren/schw\\_eigepflicht\\_rdax\\_440x293.JPG](https://www.thieme.de/statics/bilder/thieme/final/de/bilder/tw_naturheilverfahren/schw_eigepflicht_rdax_440x293.JPG)

## Informationen:

<http://pferdeklinik-ludwigshafen.de>

<http://www.hochschulstart.de>